

MAPA

..... Trasa hledačky (volitelná délka)

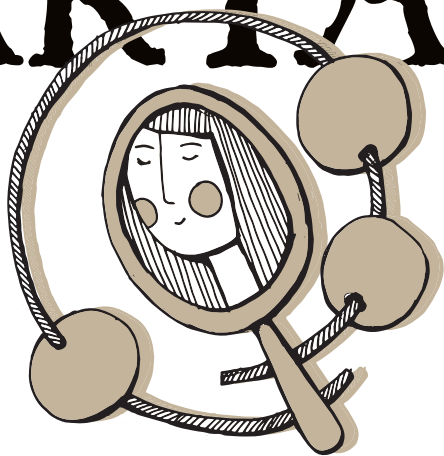
i Infocentrum Nedvědice



SEZNAM STANOVIŠŤ

1. Pokladové – infocentrum / cukrárna Milena / **2.** Mramorové – škola / **3.** Lipové – lípa svobody / **4.** Podhradní – park Pod Kaštany / **5.** Medvědí – Kovářova louka / **+ ZKRÁCENÁ VERZE:** **6.** Kamenné – Kamenice / **7.** Památné – Pernštejnský tis / **8.** Pohádkové – první nádvoří hradu / **9.** Vyhlídkové – vyhlídka na vilu Mitrovských / **10.** Malinové – bistro

HRACÍ KARTA



Korálky komorné Elišky

Hravý pěší výlet pro dospělé s dětmi / hledačka

Objevte poklady, jaké jste ještě neviděli. Ty opravdové, jako je třeba nedvědický džbán se stříbrnými mincemi, i ty z pohádky. Podle jedné z legend kdysi sloužila na hradě Pernštejně mladá a hezká komorná Eliška. Neustále se parádila, zhlížela se v zrcadle a zanedbávala své povinnosti. Nic jí nebylo svaté. Kvůli její věčné marnivosti to s ní nedopadlo vůbec dobře. Elišku proklel starý mnich. A tak od té doby straší na hradě jako bílá paní. Možná jí můžete pomoci a sobě vysloužit odměnu... Zkuste sesbírat její ztracené korálky.

OBTÍŽNOST HLEDAČKY: Lehká, vhodná i pro dospělé s menšími dětmi
JAK DLOUHO TO TRVÁ: 1-4 hodiny podle věku dětí a zvolené trasy
KDY HRÁT: Hra je přístupná v době, kdy je otevřen hrad Pernštejn (www.hrad-pernstejn.eu)

PŘÍSTUPNOST HLEDAČKY: Trasa není bohužel plně přístupná pro vozíčkáře. Jedete-li s kočárkem, cesty mezi stanovišti 6-9 jsou sjízdné pouze s terénním kočárkem (vhodnější je nosítko/šátek). V sezóně jezdívá z parkoviště na hrad turistický vláček.

ZAČÁTEK HLEDAČKY A MOŽNÉ TRASY HRY: Hru si nejvíce užijete, pokud k nám přijedete vlakem a začnete na stanovišti 1. Jedete autem přímo pod hrad? Hrajte od stanoviště 6 (Kamenice). Anebo si vyberte svou vlastní trasu.

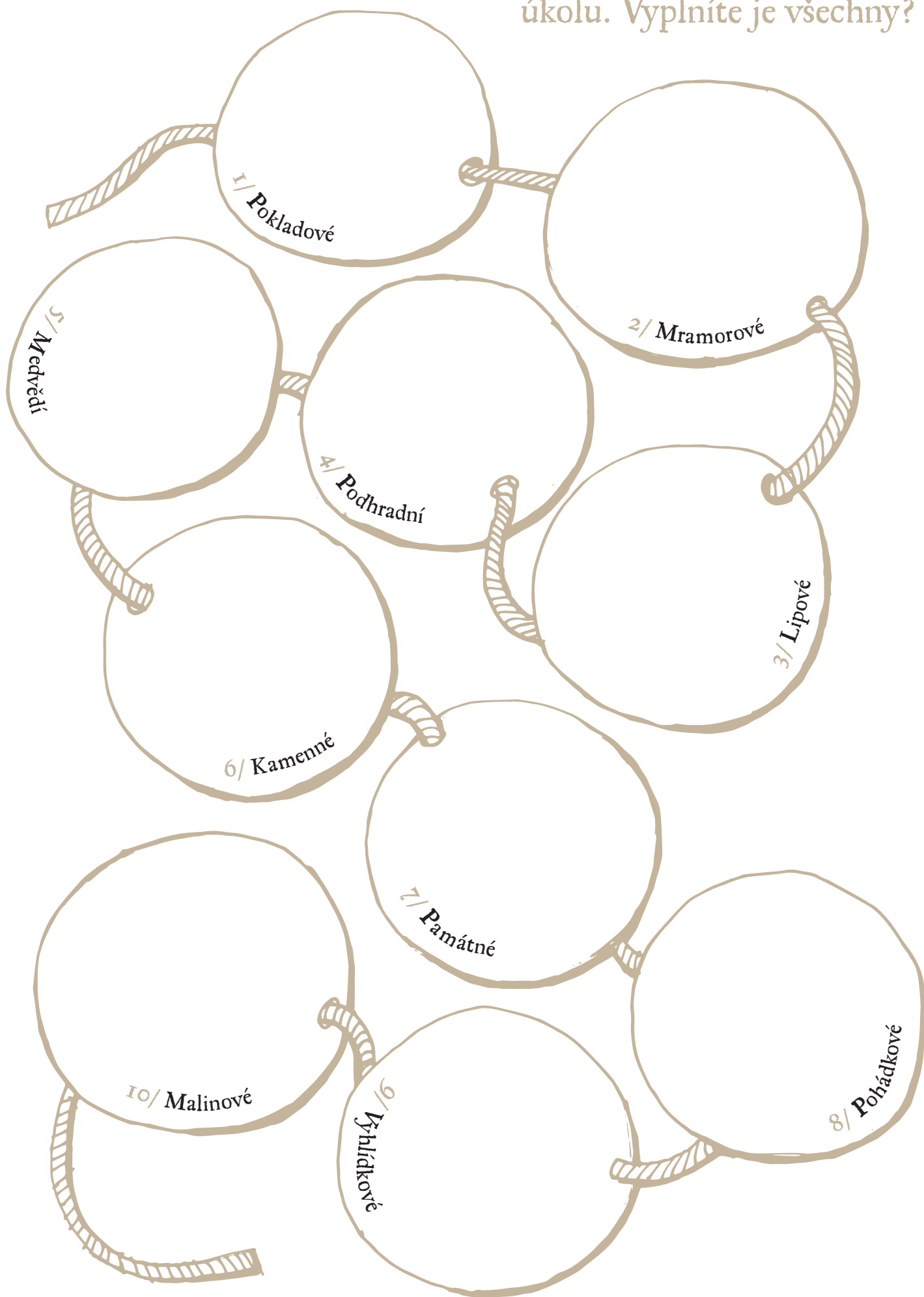
KONEC HLEDAČKY, ODMĚNA PRO ÚSPĚŠNÉ LUŠTITELÉ: Pro získání odměny je zapotřebí navštívit alespoň 5 libovolných stanovišť a vyplnit alespoň 5 korálků. O odměnu se můžete přihlásit na stanovišti 1 (TIC nebo cukrárna Milena) nebo 10 (Malinová louka).

• VYDAL: BRNĚNSKO, Z. S., DESTINAČNÍ SPOLEČNOST PRO TURISTICKOU OBLAST BRNO A OKOLÍ s finanční podporou Jihomoravského kraje. www.gofrombrno.cz / © Brněnsko, z. s. 2018
Návrh hry: Bára Dvořáková / www.interpretujsvet.cz
Ilustrace, grafický design: MgA. Jana K. Kudrnová, janakudrnova.com

GO
FROM
BRNO

HRACÍ KARTA

/ Co korálek, to řešení jednoho úkolu. Vyplníte je všechny?



Vydejte se na hrad hradů,
cesta vede ku pokladu.

Mocní a bohatí –

– Pernštejnici zde žili blaze,
líp nebylo ani v Praze.

Kdo vytrvá, vítězí!

(toť Pernštejnici říkali)

Není divu, že hrad jejich
nesl jméno medvědí.

Stanoviště:

I/ POKLADOVÉ

Začneme naše putování
v místě, kde jsou rady k mání.
Některé nad zlato jsou,
všem turistům pomohou.

Raději než radu chcete trochu sladku?
Zastavte se u Mileny,
pokud máte trochu měny,
závinem či kremrolí
posilní se kdokoli.



ÚKOL: Vejděte do infocentra, najděte truhličku s pokladem a splňte
úkol ukrytý uvnitř. Do korálku nakreslete, co jste v truhle našli.

2/ MRAMOROVÉ

Pohlédněte nahoru,
na vstupní portál z mramoru.
Náhodou tu vůbec není,
místní mramor – ten se cení!
Krásný bílý kámen,
ten ze zdejších lomů,
stal se základem
mnoha slavných domů.

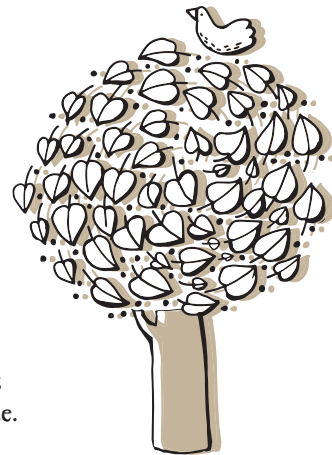


ÚKOL: Pokud se budete pozorně dívat, najdete v rohu školy
mramorovou desku s letopočtem jejího vzniku. Do korálku vpište
součet všech číslic v letopočtu, který na desce najdete.

3/ LIPOVÉ

*Tichý svědek v ústraní
stovku let zde stojí.
Pamětník slavného výročí
při vzniku státu srdce lidí spojil.*

ÚKOL: Do korálku nakreslete list
památného stromu, u kterého stojíte.



4/ PODHRADNÍ

*Hrad nikdy nedobyl žádný lovr (a jak se Švédci snažili!),
nestavěl bo totiž žádný trohl, předci to zkrátka uměli.
Bez bagrů, mobilů, aut, moderních jeřábů
z mramoru tu postavili jedinečnou parádu.
Zvenku mobutný, nedobytný, a ty vysoké věže,
uvnitř však můžeme mluvit o luxusu, o nádbeře!*



ÚKOL: Na tomto místě se můžete pokochat výhledem na
hrad. A také se „projet“ vláčkem. Kolik má vagonků? Jejich počet
napište do korálku.

5/ MEDVĚDÍ

*Pověst vypráví o vzniku Nedvědice,
ublíř zde žil – svalnatý převelice.
Zalek se bo každý nepřítel,
on i s medvědem bojovati chtěl.
Medvěda nenašel, však medvídata z nory krad,
rozlícený medvěd rozhod se jej potrestat.
Ublířova synka z domu vzal,
do lesa s ním utíkal.*



ÚKOL: Užijte si místní skluzavku i „setkání“ s medvědy, kteří se
dostali do znaku Nedvědice. Kromě medvědů vás čekají ještě další
dřevěné sochy. Už víte, co tyto sochy ztvárňují? Nakreslete to do
korálku!

6/ KAMENNÉ

*Kameny, na kterých stojíte,
už dávno mají své odžití.*

*Starobylá je cesta, po které nyní šlapete,
stopy našich dávných předků představit si můžete.*



ÚKOL: Podívejte se na kameny, které máte pod nohama. Každý z nich je jedinečný. Stejně jako my lidé. Najděte si jeden kámen, který vás něčím zaujme, a nakreslete ho do korálku. Můžete zkusit i frontáž – položte papír na kámen a tužkou jemně obkreslete jeho texturu.

7/ PAMÁTNÉ

*Památný strom dloubá léta zde stojí,
s jeho osudem vznik bradu se pojí.*

*Pověst vypráví o poutníkovi z dále,
který nevěřil, že brad dá se postavit
na vrcholu skály.*

*Prý jeho poutnická bůl zazelená se spíše
a ble – ze suché bole strom roste do výše.
A tak dokud strom bude les zdobit,
nebude náš brad nikdy dobyt.*

ÚKOL: Jaké zvíře „hlídá“ nejen náš tis, ale i jiné památné stromy? Nakreslete ho do korálku.



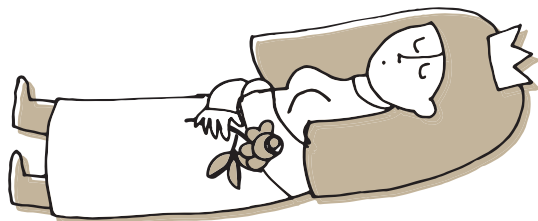
8/ POHÁDKOVÉ

*Pohádkový brad občas zavítá k vám domů,
možná k němu míříte hned od štedrovečerního stolu.*

*Nevěříte? Síl nad zlato, pták Obnřvák, krkavců už nevím kolik,
ve spoustě pobádek náš brad brál blavní roli.*

*Fantazii pobled na věž naši duši rozezní,
je to jasné, už to víme – zde se budí princezny!*

ÚKOL: Skvostný hrad učaroval řadě filmařů. Na místech, kterými procházíte, se natočilo více než 50 filmů. Pernštejn se měnil nejen v sídla princezen, ale třeba i v transylvánský hrad v hororu Van Helsing. Která z pohádkových postav (nejlépe těch „pernštejnských“) je vaše oblíbená? Každý z vás může tu svoji pantomimicky zahrát. Podaří se ostatním uhodnout, o koho se jedná? Postavu poté nakreslete (nebo vepište) do korálku.



9/ VYHLÍDKOVÉ

*Pobledte na vilu, kde dřve bydleli sami bradní páni,
zejména v zimě, kdy brad byl tuze obladný k obývání.
Velké sklepy pod vilou měli plné vína,
vypadá to, že i dřve byla tady psina.*



ÚKOL: Pozorně se zádívejte na fasádu vily. Najdete na ní znak jejích majitelů – pánů z Mitrova? Nakreslete jeho obrys do korálku.

10/ MALINOVÉ

*Na louce s vřní malinovou načerpáte sílu novou.
Jídlo z blízka, dobré pití, už z dálky to každý cítí.*

ÚKOL: Najdete zde zvířátko, které má moc rádo maliny? Nakreslete ho do korálku.



*Dávno tomu, co pernštejnský rod
pochovali pod zem, v temný hrob.
Však jejich brad bradů tu stále stojí,
přežil je, přežije nás – ale kdo ví,
co zanecháme tady my,
co přežije naše vlastní
vyměřené bodiny?*

*Snad jste si naši cestu prostorem i časem užili. Na-
pište nám, prosím, co jste na ní zažili, a podělte se
o zážitky s ostatními na Facebooku /gofrombrno/
nebo Instagramu #gofrombrno*