

SPIR NetMonitor

Výzkum sociodemografie návštěvníků internetu v České Republice

Název média:

turistika.cz

Měsíc:

Srpen 2010

Základní informace	
Velikost internetové populace ČR	5 675 313
Počet respondentů	
Médium	N = 1 122
Total (za všechna měřená média)	N = 28 139
RU(počet)	174 052
Reach(%)	3.07
PV(počet) (od návštěvníků z ČR)	1 608 310
PV(počet) (od všech návštěvníků)	1 734 455
GRP (%)	28.34

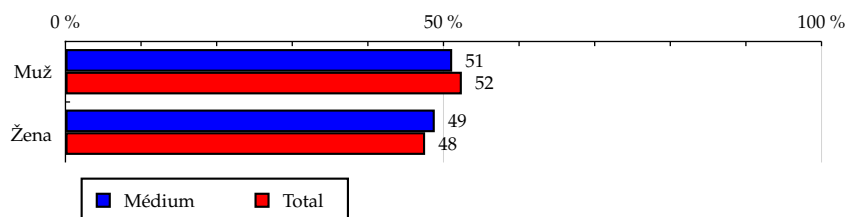
**Zdroj: NetMonitor – SPIR – Mediaresearch & Gemius
Srpen 2010**

Tabulka 1: Pohlaví

	MÉDIUM							TOTAL			
	RU (%)	RU (počet)	Reach (%)	PV (%)	PV (počet)	TRP (%)	Afnita (%)	RU (%)	RU (počet)	PV (%)	PV (počet)
Muž	51.15	89 031	2.99	48.31	776 985	26.11	97.56	52.43	2 907 350	51.68	3 288 159 256
Žena	48.85	85 020	3.15	51.69	831 325	30.80	102.69	47.57	2 637 430	48.32	3 074 831 751

Zdroj: NetMonitor – SPIR – Mediaresearch & Gemius, Srpen 2010

Graf 1: Pohlaví dle RU(%)



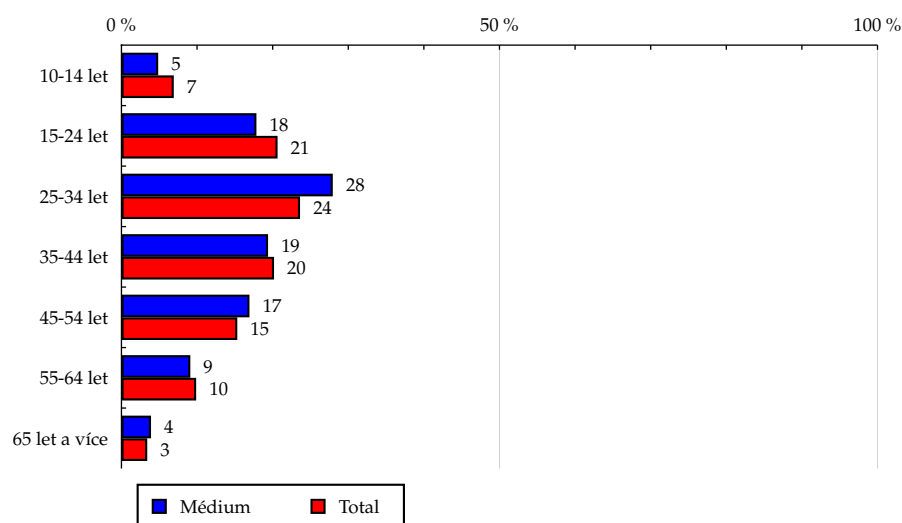
Zdroj: NetMonitor – SPIR – Mediaresearch & Gemius, Srpen 2010

Tabulka 2: Věk

	MÉDIUM							TOTAL			
	RU (%)	RU (počet)	Reach (%)	PV (%)	PV (počet)	TRP (%)	Afnita (%)	RU (%)	RU (počet)	PV (%)	PV (počet)
10-14 let	4.86	8 466	2.16	4.95	79 575	20.26	70.30	6.92	383 642	4.80	305 417 756
15-24 let	17.85	31 067	2.65	11.10	178 469	15.23	86.42	20.65	1 145 219	20.29	1 290 769 705
25-34 let	27.95	48 640	3.63	26.78	430 669	32.12	118.29	23.62	1 309 899	27.68	1 761 593 354
35-44 let	19.39	33 748	2.95	19.93	320 590	27.99	96.06	20.18	1 119 213	19.30	1 228 219 595
45-54 let	16.93	29 464	3.39	17.43	280 374	32.24	110.48	15.32	849 626	14.35	913 257 921
55-64 let	9.11	15 864	2.83	7.83	126 002	22.47	92.24	9.88	547 935	10.55	671 227 233
65 let a více	3.91	6 801	3.51	11.98	192 630	99.45	114.49	3.41	189 243	3.03	192 505 443

Zdroj: NetMonitor – SPIR – Mediaresearch & Gemius, Srpen 2010

Graf 2: Věk dle RU(%)

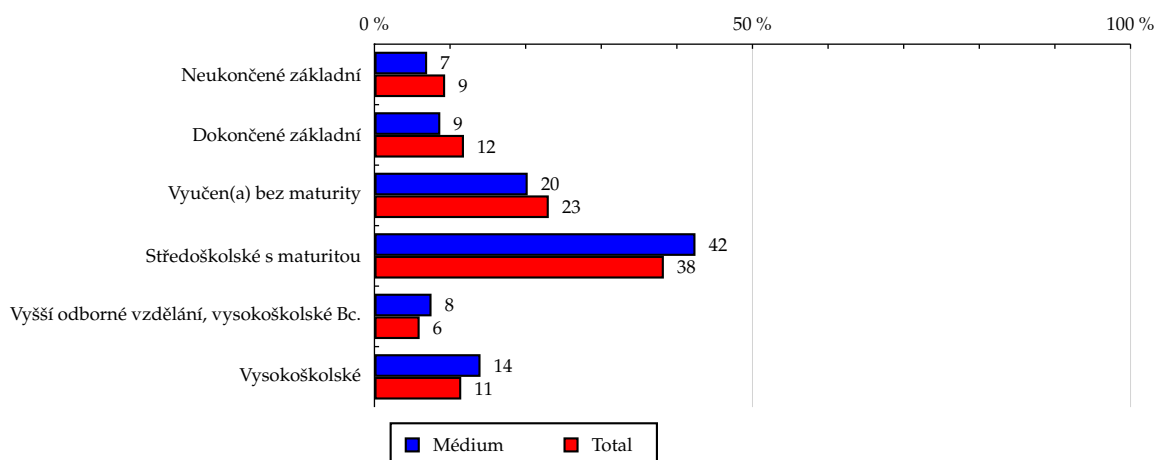


Zdroj: NetMonitor – SPIR – Mediaresearch & Gemius, Srpen 2010

Tabulka 3: Nejvyšší dokončené vzdělání

	MÉDIUM							TOTAL			
	RU (%)	RU (počet)	Reach (%)	PV (%)	PV (počet)	TRP (%)	Afinita (%)	RU (%)	RU (počet)	PV (%)	PV (počet)
Neukončené základní	6.97	12 136	2.29	5.70	91 740	17.28	74.54	9.35	518 658	6.49	412 869 491
Dokončené základní	8.71	15 163	2.26	3.15	50 713	7.55	73.56	11.84	656 669	12.52	796 792 087
Vyučen(a) bez maturity	20.27	35 285	2.70	21.02	338 143	25.84	87.91	23.06	1 278 626	27.37	1 741 430 967
Středoškolské s maturitou	42.46	73 903	3.40	53.65	862 930	39.72	110.91	38.28	2 122 708	38.37	2 441 556 197
Vyšší odborné vzdělání, vysokoškolské Bc.	7.55	13 137	3.87	6.03	97 000	28.60	126.31	5.98	331 355	6.16	392 197 800
Vysokoškolské	14.03	24 425	3.75	10.43	167 784	25.74	122.20	11.48	636 762	9.09	578 144 466

Zdroj: NetMonitor – SPIR – Mediaresearch & Gemius, Srpen 2010

Graf 3: Nejvyšší dokončené vzdělání dle RU(%)


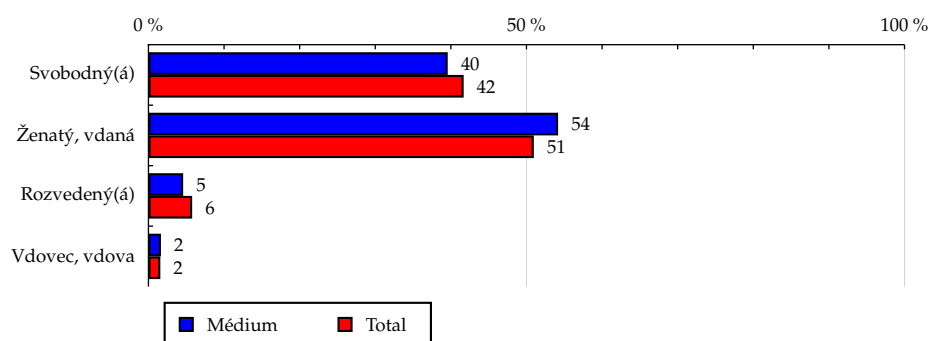
Zdroj: NetMonitor – SPIR – Mediaresearch & Gemius, Srpen 2010

Tabulka 4: Rodinný stav

	MÉDIUM							TOTAL			
	RU (%)	RU (počet)	Reach (%)	PV (%)	PV (počet)	TRP (%)	Afinita (%)	RU (%)	RU (počet)	PV (%)	PV (počet)
Svobodný(á)	39.58	68 887	2.91	31.85	512 291	21.65	94.94	41.69	2 311 586	41.20	2 621 266 493
Ženatý, vdaná	54.18	94 303	3.26	63.09	1 014 655	35.08	106.31	50.97	2 825 911	49.94	3 177 817 702
Rozvedený(á)	4.59	7 993	2.44	3.30	53 027	16.18	79.52	5.78	320 233	7.10	451 795 037
Vdovec, vdova	1.65	2 867	3.22	1.76	28 337	31.80	104.94	1.57	87 050	1.76	112 111 774

Zdroj: NetMonitor – SPIR – Mediaresearch & Gemius, Srpen 2010

Graf 4: Rodinný stav dle RU(%)



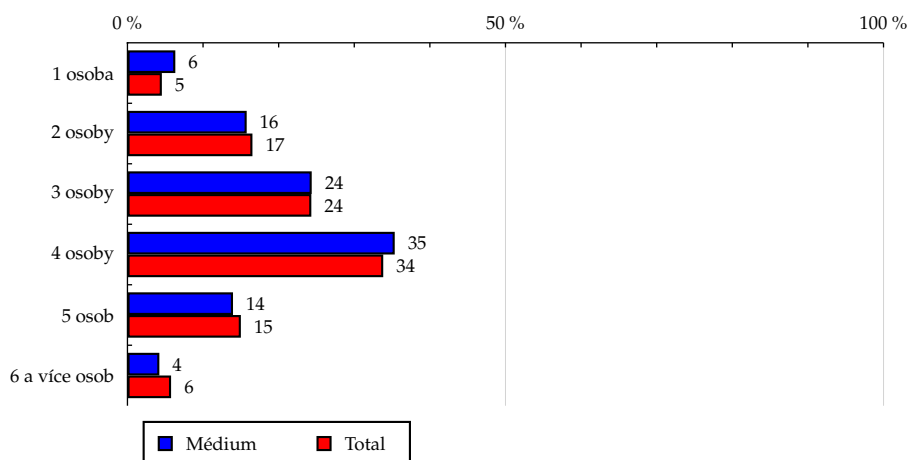
Zdroj: NetMonitor – SPIR – Mediaresearch & Gemius, Srpen 2010

Tabulka 5: Počet osob v domácnosti

	MÉDIUM							TOTAL			
	RU (%)	RU (počet)	Reach (%)	PV (%)	PV (počet)	TRP (%)	Afnita (%)	RU (%)	RU (počet)	PV (%)	PV (počet)
1 osoba	6.33	11 015	4.26	4.04	64 978	25.15	138.99	4.55	252 469	5.20	330 804 632
2 osoby	15.77	27 446	2.93	23.04	370 554	39.51	95.42	16.53	916 319	17.27	1 098 820 240
3 osoby	24.37	42 419	3.07	25.63	412 267	29.87	100.23	24.32	1 348 320	25.63	1 631 074 617
4 osoby	35.35	61 531	3.20	23.05	370 644	19.30	104.49	33.83	1 876 030	31.99	2 035 685 663
5 osob	13.96	24 291	2.85	18.08	290 829	34.15	93.01	15.00	831 974	14.52	924 171 149
6 a více osob	4.22	7 348	2.25	6.16	99 039	30.27	73.23	5.77	319 665	5.38	342 434 705

Zdroj: NetMonitor – SPIR – Mediaresearch & Gemius, Srpen 2010

Graf 5: Počet osob v domácnosti dle RU(%)



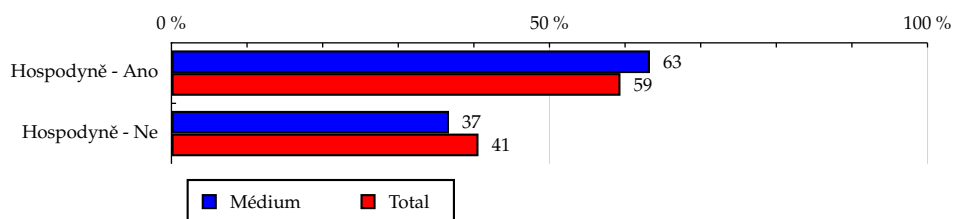
Zdroj: NetMonitor – SPIR – Mediaresearch & Gemius, Srpen 2010

Tabulka 6: Hospodyně

	MÉDIUM							TOTAL			
	RU (%)	RU (počet)	Reach (%)	PV (%)	PV (počet)	TRP (%)	Afinita (%)	RU (%)	RU (počet)	PV (%)	PV (počet)
Hospodyně - Ano	63.29	110 158	3.27	64.87	1 043 239	30.95	106.57	59.39	3 293 008	62.33	3 965 886 541
Hospodyně - Ne	36.71	63 894	2.77	35.13	565 071	24.52	90.39	40.61	2 251 772	37.67	2 397 104 466

Zdroj: NetMonitor – SPIR – Mediaresearch & Gemius, Srpen 2010

Graf 6: Hospodyně dle RU(%)



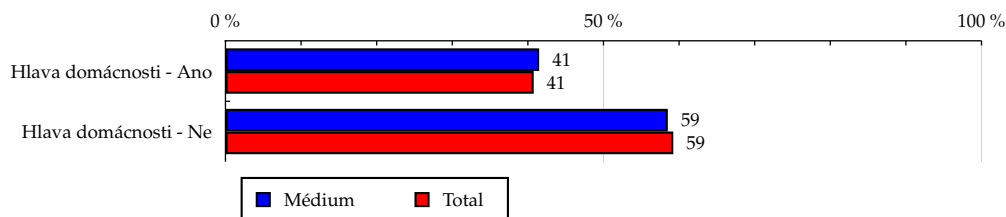
Zdroj: NetMonitor – SPIR – Mediaresearch & Gemius, Srpen 2010

Tabulka 7: Hlava domácnosti

	MÉDIUM							TOTAL			
	RU (%)	RU (počet)	Reach (%)	PV (%)	PV (počet)	TRP (%)	Afnita (%)	RU (%)	RU (počet)	PV (%)	PV (počet)
Hlava domácnosti - Ano	41.49	72 217	3.12	47.31	760 911	32.88	101.76	40.77	2 260 834	41.54	2 643 135 399
Hlava domácnosti - Ne	58.51	101 834	3.03	52.69	847 399	25.21	98.79	59.23	3 283 946	58.46	3 719 855 608

Zdroj: NetMonitor – SPIR – Mediaresearch & Gemius, Srpen 2010

Graf 7: Hlava domácnosti dle RU(%)



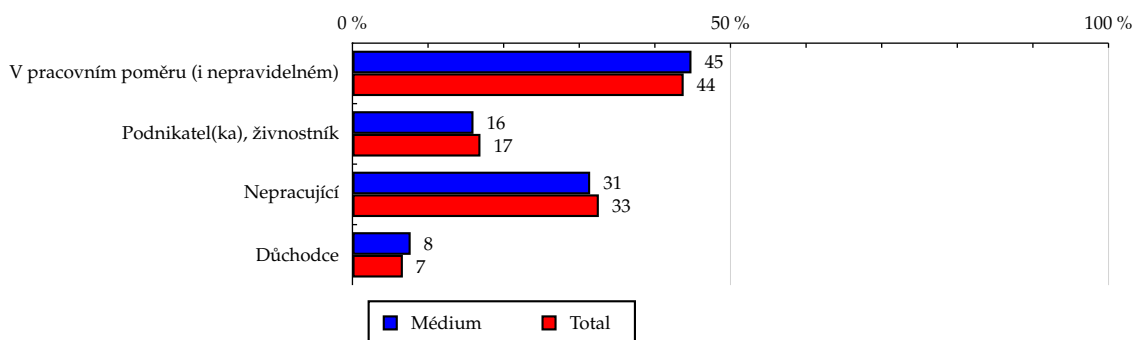
Zdroj: NetMonitor – SPIR – Mediaresearch & Gemius, Srpen 2010

Tabulka 8: Ekonomická aktivita

	MÉDIUM							TOTAL			
	RU (%)	RU (počet)	Reach (%)	PV (%)	PV (počet)	TRP (%)	Afnita (%)	RU (%)	RU (počet)	PV (%)	PV (počet)
V pracovním poměru (i nepravidelném)	44.84	78 052	3.14	39.89	641 602	25.81	102.36	43.81	2 429 072	43.73	2 782 263 601
Podnikatel(ka), živnostník	16.01	27 868	2.90	17.28	277 953	28.93	94.59	16.93	938 548	16.06	1 021 764 703
Nepracující	31.44	54 727	2.96	25.78	414 701	22.42	96.47	32.59	1 807 282	32.08	2 040 999 694
Důchodce	7.70	13 403	3.54	17.04	274 053	72.39	115.45	6.67	369 878	8.14	517 963 009

Zdroj: NetMonitor – SPIR – Mediaresearch & Gemius, Srpen 2010

Graf 8: Ekonomická aktivita dle RU(%)



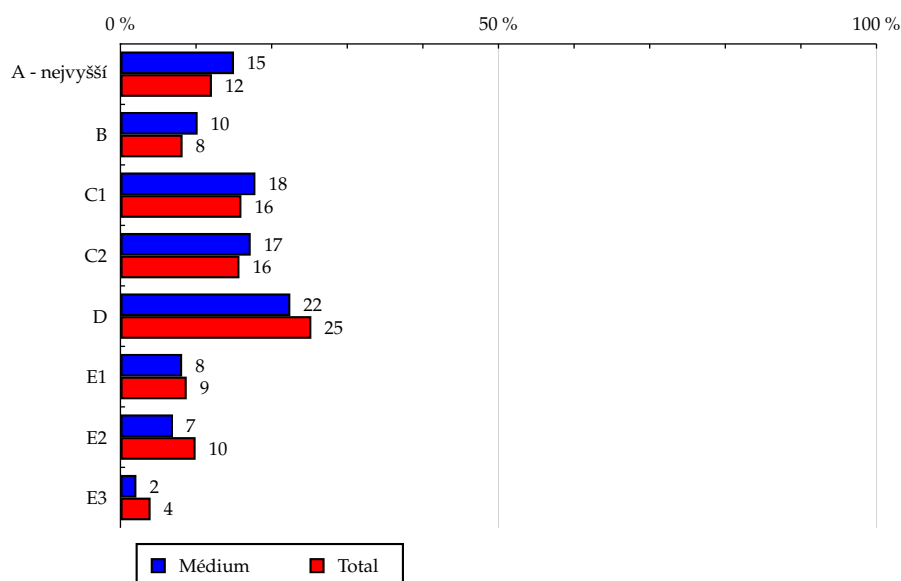
Zdroj: NetMonitor – SPIR – Mediaresearch & Gemius, Srpen 2010

Tabulka 9: ABCDE národní socioekonomická klasifikace

	MÉDIUM							TOTAL			
	RU (%)	RU (počet)	Reach (%)	PV (%)	PV (počet)	TRP (%)	Afnita (%)	RU (%)	RU (počet)	PV (%)	PV (počet)
A - nejvyšší	15.02	26 137	3.81	10.43	167 805	24.45	124.16	12.10	670 667	10.98	698 520 135
B	10.21	17 767	3.81	8.45	135 916	29.14	124.22	8.22	455 668	8.32	529 276 962
C1	17.85	31 074	3.42	23.11	371 755	40.95	111.62	16.00	886 924	16.03	1 019 915 088
C2	17.23	29 985	3.36	21.68	348 687	39.03	109.43	15.74	872 902	16.65	1 059 194 960
D	22.47	39 113	2.73	17.98	289 196	20.18	89.00	25.25	1 400 094	25.05	1 594 049 332
E1	8.16	14 203	2.85	7.65	122 984	24.72	93.08	8.77	486 130	9.07	576 943 667
E2	6.95	12 090	2.14	8.42	135 425	24.00	69.86	9.94	551 340	9.89	629 479 389
E3	2.11	3 679	1.63	2.27	36 543	16.15	53.02	3.99	221 051	4.02	255 611 475

Zdroj: NetMonitor – SPIR – Mediaresearch & Gemius, Srpen 2010

Graf 9: ABCDE národní socioekonomická klasifikace dle RU(%)



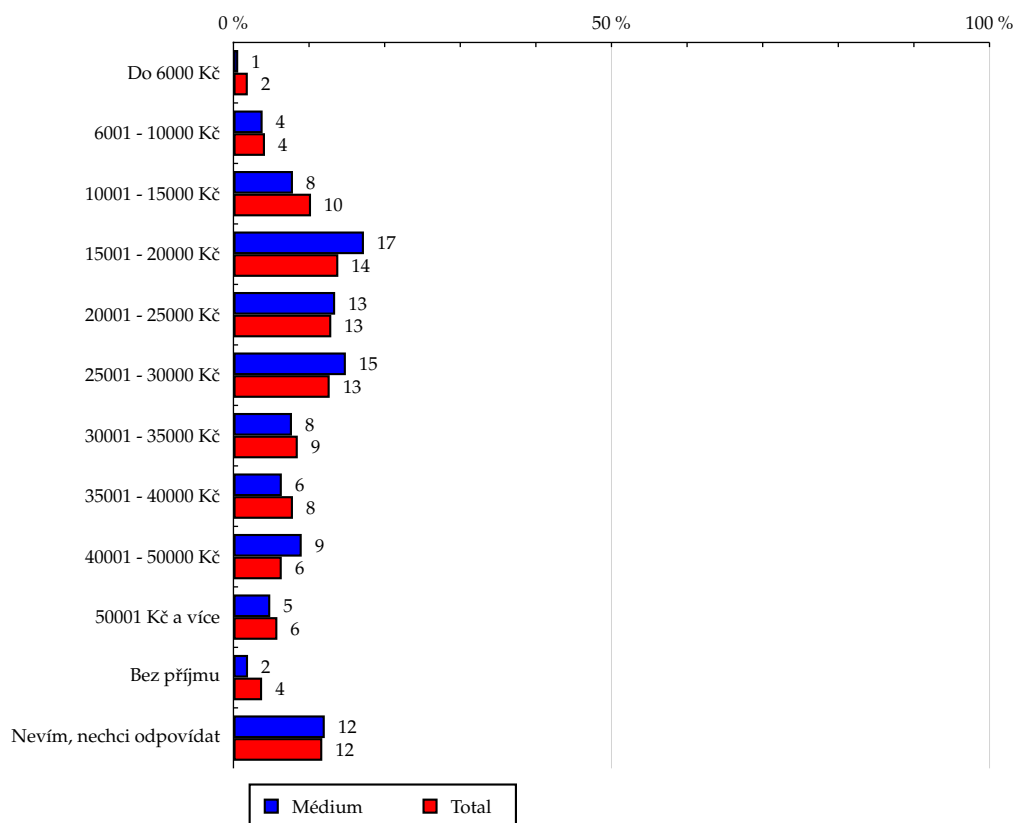
Zdroj: NetMonitor – SPIR – Mediaresearch & Gemius, Srpen 2010

Tabulka 10: Čistý příjem domácnosti

	MÉDIUM							TOTAL			
	RU (%)	RU (počet)	Reach (%)	PV (%)	PV (počet)	TRP (%)	Afinita (%)	RU (%)	RU (počet)	PV (%)	PV (počet)
Do 6000 Kč	0.63	1 102	1.02	0.13	2 069	1.92	33.31	1.90	105 441	1.76	112 285 428
6001 - 10000 Kč	3.86	6 723	2.84	6.71	107 846	45.54	92.58	4.17	231 368	4.68	297 625 373
10001 - 15000 Kč	7.87	13 700	2.35	20.17	324 367	55.68	76.69	10.26	569 125	12.01	764 064 953
15001 - 20000 Kč	17.26	30 037	3.82	16.35	262 977	33.42	124.47	13.87	768 799	14.58	927 574 243
20001 - 25000 Kč	13.45	23 417	3.19	13.03	209 623	28.54	103.97	12.94	717 522	13.20	839 596 818
25001 - 30000 Kč	14.87	25 872	3.58	12.43	199 898	27.67	116.80	12.73	705 703	13.04	829 462 349
30001 - 35000 Kč	7.74	13 474	2.79	6.23	100 261	20.77	91.01	8.51	471 649	8.24	524 518 742
35001 - 40000 Kč	6.40	11 142	2.49	4.28	68 871	15.42	81.33	7.87	436 464	7.43	472 720 450
40001 - 50000 Kč	9.03	15 718	4.33	5.74	92 391	25.47	141.27	6.39	354 449	6.19	393 841 687
50001 Kč a více	4.87	8 479	2.57	5.85	94 041	28.51	83.82	5.81	322 296	5.54	352 221 584
Bez příjmu	1.93	3 362	1.56	0.40	6 379	2.96	50.93	3.79	210 364	3.05	194 122 319
Nevím, nechci odpovídat	12.08	21 019	3.15	8.68	139 587	20.93	102.76	11.75	651 595	10.29	654 957 060

Zdroj: NetMonitor – SPIR – Mediaresearch & Gemius, Srpen 2010

Graf 10: Čistý příjem domácnosti dle RU(%)



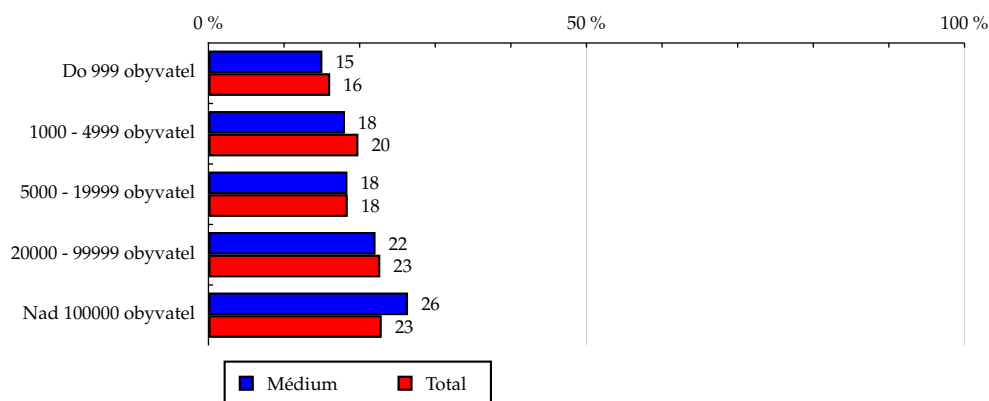
Zdroj: NetMonitor – SPIR – Mediaresearch & Gemius, Srpen 2010

Tabulka 11: Velikost místa bydliště

	MÉDIUM							TOTAL			
	RU (%)	RU (počet)	Reach (%)	PV (%)	PV (počet)	TRP (%)	Afinita (%)	RU (%)	RU (počet)	PV (%)	PV (počet)
Do 999 obyvatel	15.07	26 224	2.87	19.29	310 290	33.97	93.60	16.10	892 542	16.62	1 057 408 118
1000 - 4999 obyvatel	18.06	31 437	2.79	10.10	162 440	14.44	91.10	19.83	1 099 363	20.40	1 298 139 087
5000 - 19999 obyvatel	18.38	31 986	3.06	21.86	351 618	33.62	99.72	18.43	1 021 846	18.24	1 160 331 119
20000 - 99999 obyvatel	22.10	38 460	2.98	28.86	464 159	35.98	97.21	22.73	1 260 385	23.10	1 469 838 374
Nad 100000 obyvatel	26.40	45 942	3.53	19.88	319 804	24.59	115.19	22.92	1 270 642	21.65	1 377 274 309

Zdroj: NetMonitor – SPIR – Mediaresearch & Gemius, Srpen 2010

Graf 11: Velikost místa bydliště dle RU(%)



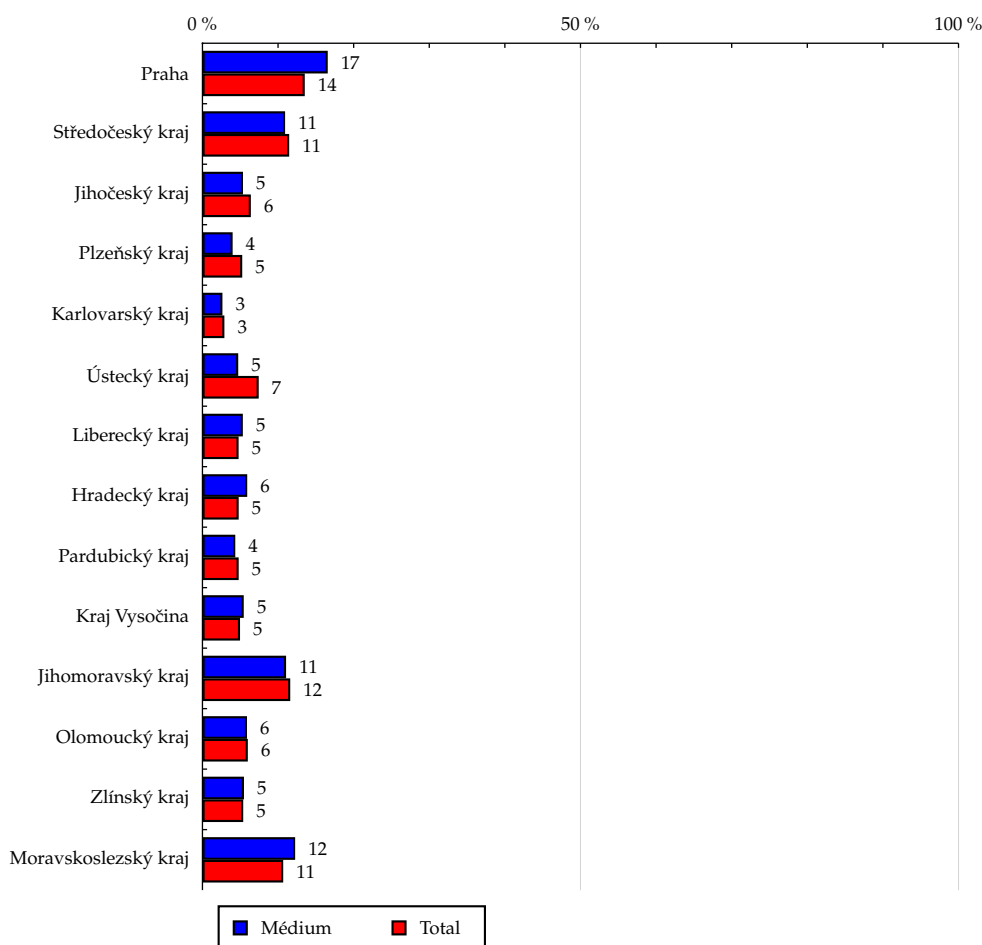
Zdroj: NetMonitor – SPIR – Mediaresearch & Gemius, Srpen 2010

Tabulka 12: Kraj

	MÉDIUM							TOTAL			
	RU (%)	RU (počet)	Reach (%)	PV (%)	PV (počet)	TRP (%)	Afinita (%)	RU (%)	RU (počet)	PV (%)	PV (počet)
Praha	16.57	28 844	3.76	13.01	209 278	27.25	122.46	13.53	750 376	11.47	729 909 400
Středočeský kraj	10.93	19 026	2.92	7.96	127 948	19.66	95.32	11.47	635 875	11.58	736 976 991
Jihočeský kraj	5.36	9 324	2.57	7.82	125 814	34.67	83.77	6.40	354 589	5.74	365 183 848
Plzeňský kraj	3.99	6 952	2.33	3.25	52 252	17.50	75.93	5.26	291 710	5.48	348 773 011
Karlovarský kraj	2.64	4 602	2.80	5.33	85 668	52.11	91.28	2.90	160 631	2.92	185 667 085
Ústecký kraj	4.73	8 234	1.95	9.94	159 897	37.87	63.60	7.44	412 476	7.84	498 918 175
Liberecký kraj	5.34	9 301	3.43	2.48	39 813	14.68	111.85	4.78	264 928	4.79	305 061 284
Hradecký kraj	5.92	10 309	3.79	4.37	70 319	25.86	123.61	4.79	265 704	4.73	300 766 442
Pardubický kraj	4.34	7 551	2.78	3.60	57 869	21.29	90.58	4.79	265 595	4.94	314 359 326
Kraj Vysočina	5.46	9 510	3.37	5.73	92 208	32.70	109.99	4.97	275 464	4.95	315 265 830
Jihomoravský kraj	11.06	19 249	2.92	11.33	182 267	27.66	95.25	11.61	643 805	11.98	762 585 816
Olomoucký kraj	5.89	10 255	3.01	10.29	165 565	48.65	98.25	6.00	332 520	6.46	410 806 427
Zlínský kraj	5.49	9 548	3.12	5.80	93 213	30.46	101.73	5.39	299 029	5.69	361 973 359
Moravskoslezský kraj	12.26	21 339	3.52	9.09	146 198	24.12	114.82	10.68	592 071	11.42	726 744 013

Zdroj: NetMonitor – SPIR – Mediaresearch & Gemius, Srpen 2010

Graf 12: Kraj dle RU(%)



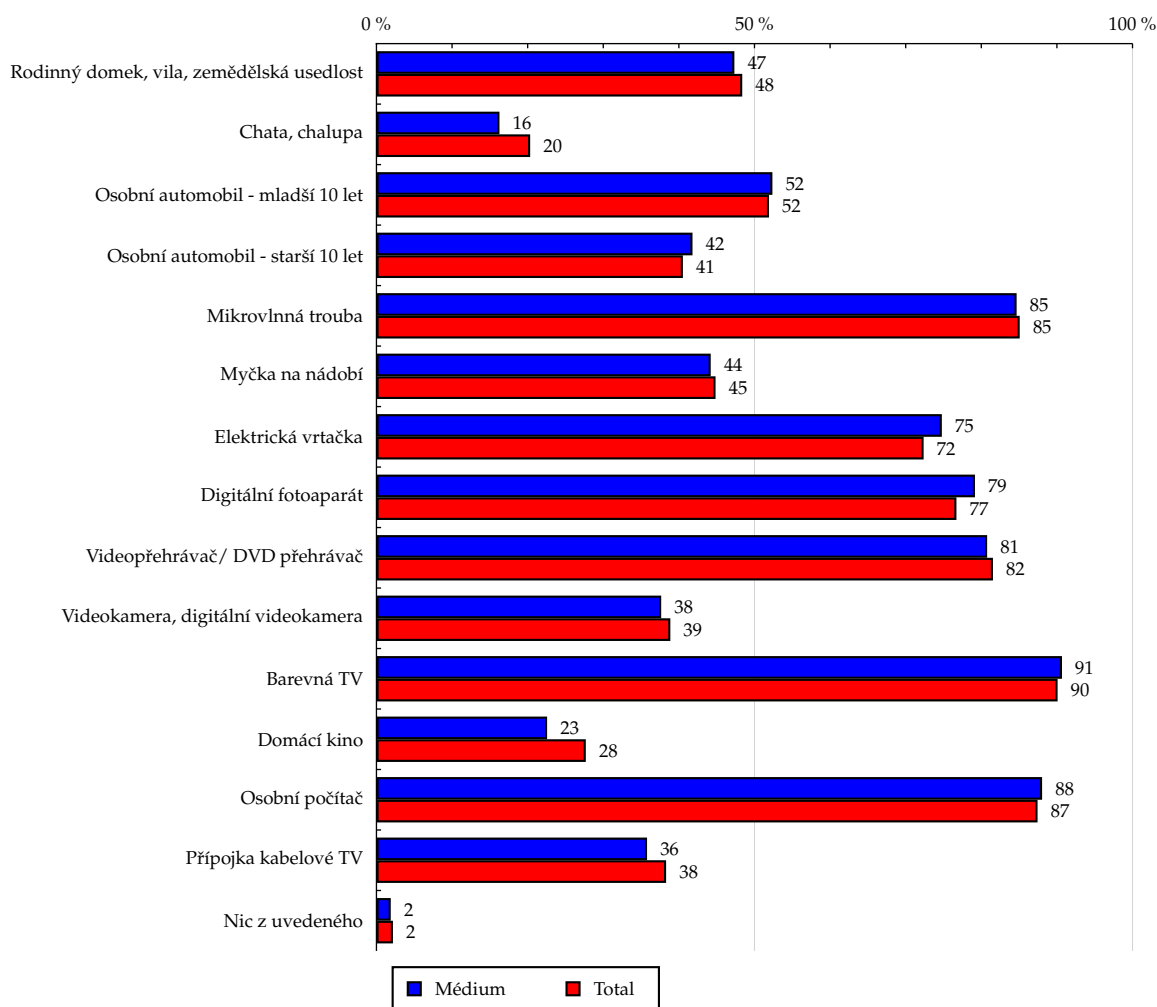
Zdroj: NetMonitor – SPIR – Mediaresearch & Gemius, Srpen 2010

Tabulka 13: Vybavenost

	MÉDIUM							TOTAL			
	RU (%)	RU (počet)	Reach (%)	PV (%)	PV (počet)	TRP (%)	Afinita (%)	RU (%)	RU (počet)	PV (%)	PV (počet)
Rodinný domek, vila, zemědělská usedlost	47.34	82 400	3.00	47.07	756 973	27.57	97.86	48.38	2 682 497	45.96	2 924 512 819
Chata, chalupa	16.27	28 320	2.46	13.96	224 576	19.47	80.05	20.33	1 127 036	17.84	1 134 876 377
Osobní automobil - mladší 10 let	52.37	91 147	3.09	47.88	770 089	26.13	100.86	51.92	2 878 854	48.07	3 058 543 756
Osobní automobil - starší 10 let	41.80	72 754	3.16	45.73	735 469	31.98	103.15	40.53	2 247 057	42.22	2 686 312 221
Mikrovlnná trouba	84.67	147 369	3.05	87.09	1 400 702	29.01	99.52	85.08	4 717 567	85.69	5 452 296 246
Myčka na nádobí	44.21	76 947	3.02	39.64	637 536	25.05	98.57	44.85	2 486 805	40.10	2 551 672 087
Elektrická vrtačka	74.78	130 162	3.17	77.22	1 241 925	30.24	103.33	72.37	4 012 936	71.12	4 525 094 776
Digitální fotoaparát	79.16	137 772	3.16	75.56	1 215 203	27.91	103.19	76.71	4 253 182	76.13	4 844 273 079
Videopřehrávač/ DVD přehrávač	80.77	140 587	3.04	73.71	1 185 507	25.62	99.06	81.54	4 521 067	82.30	5 236 987 917
Videokamera, digitální videokamera	37.66	65 551	2.97	34.19	549 954	24.93	96.90	38.87	2 155 157	37.07	2 358 524 795
Barevná TV	90.67	157 818	3.09	89.87	1 445 340	28.27	100.64	90.09	4 995 429	90.85	5 780 622 001
Domácí kino	22.57	39 290	2.50	17.66	284 001	18.07	81.52	27.69	1 535 362	28.71	1 826 986 695
Osobní počítač	88.04	153 237	3.09	83.10	1 336 471	26.93	100.69	87.44	4 848 350	87.88	5 592 017 840
Přípojka kabelové TV	35.79	62 299	2.87	34.15	549 283	25.26	93.43	38.31	2 124 287	38.97	2 479 584 724
Nic z uvedeného	1.89	3 291	2.66	2.16	34 751	28.11	86.80	2.18	120 797	2.28	145 306 501

Zdroj: NetMonitor – SPIR – Mediaresearch & Gemius, Srpen 2010

Graf 13: Vybavenost dle RU(%)



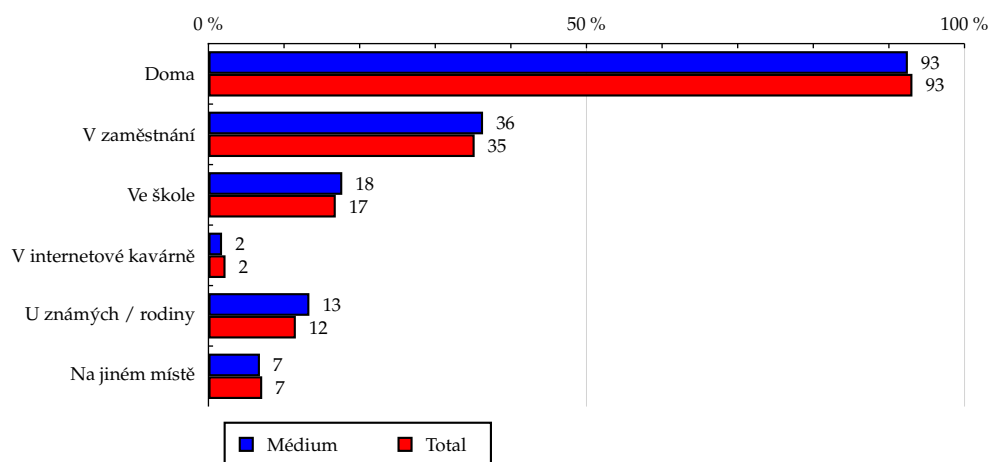
Zdroj: NetMonitor – SPIR – Mediaresearch & Gemius, Srpen 2010

Tabulka 14: Všechna místa používání internetu

	MÉDIUM							TOTAL			
	RU (%)	RU (počet)	Reach (%)	PV (%)	PV (počet)	TRP (%)	Afinita (%)	RU (%)	RU (počet)	PV (%)	PV (počet)
Doma	92.51	161 009	3.05	93.78	1 508 226	28.54	99.36	93.11	5 162 552	94.06	5 984 976 384
V zaměstnání	36.32	63 219	3.16	35.00	562 959	28.18	103.17	35.21	1 952 080	31.26	1 989 287 035
Ve škole	17.70	30 809	3.22	10.03	161 374	16.89	105.14	16.84	933 501	15.05	957 406 925
V internetové kavárně	1.80	3 131	2.44	0.80	12 920	10.07	79.62	2.26	125 287	2.09	132 812 860
U známých / rodiny	13.35	23 244	3.54	13.92	223 878	34.13	115.55	11.56	640 877	10.62	675 803 170
Na jiném místě	6.81	11 851	2.94	5.30	85 228	21.11	95.72	7.11	394 462	6.50	413 351 776

Zdroj: NetMonitor – SPIR – Mediaresearch & Gemius, Srpen 2010

Graf 14: Všechna místa používání internetu dle RU(%)



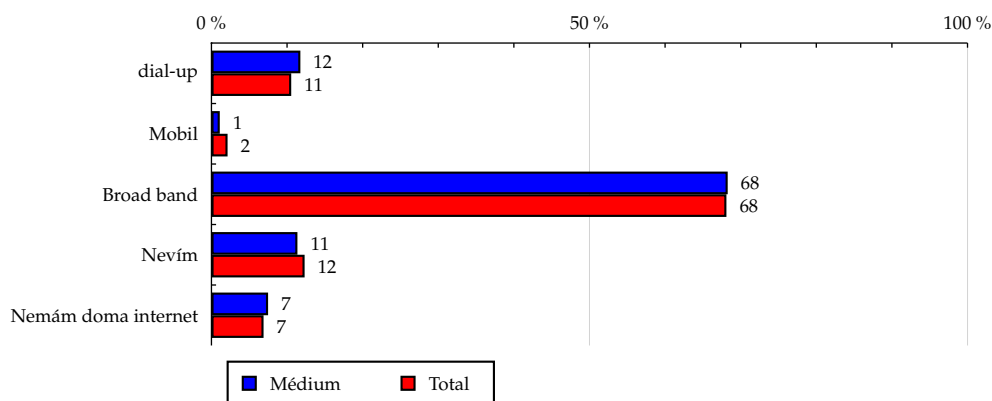
Zdroj: NetMonitor – SPIR – Mediaresearch & Gemius, Srpen 2010

Tabulka 15: Způsob připojení doma

	MÉDIUM							TOTAL			
	RU (%)	RU (počet)	Reach (%)	PV (%)	PV (počet)	TRP (%)	Afinita (%)	RU (%)	RU (počet)	PV (%)	PV (počet)
dial-up	11.76	20 476	3.42	10.92	175 598	29.33	111.52	10.55	584 949	10.70	680 773 954
Mobil	1.10	1 907	1.57	0.62	9 912	8.19	51.36	2.13	118 314	1.61	102 503 121
Broad band	68.28	118 838	3.07	70.15	1 128 237	29.19	100.25	68.11	3 776 356	71.07	4 522 012 015
Nevím	11.37	19 786	2.83	12.09	194 479	27.82	92.30	12.32	682 932	10.68	679 687 294
Nemám doma internet	7.49	13 042	3.33	6.22	100 084	25.58	108.71	6.89	382 228	5.94	378 014 623

Zdroj: NetMonitor – SPIR – Mediaresearch & Gemius, Srpen 2010

Graf 15: Způsob připojení doma dle RU(%)

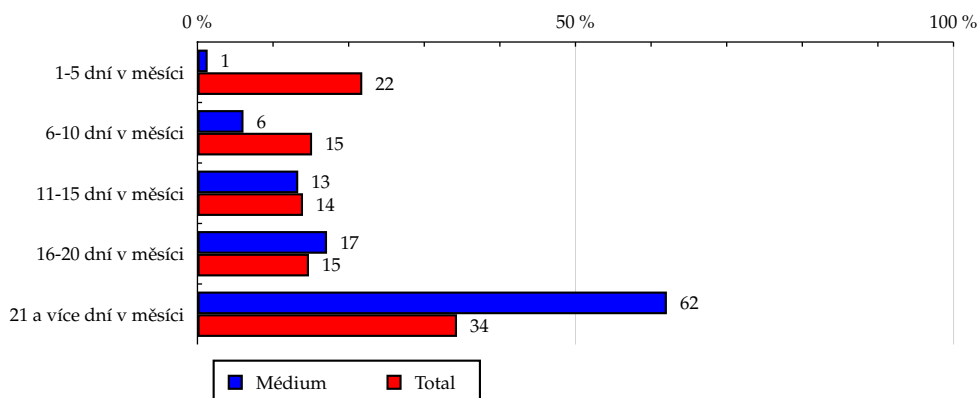


Zdroj: NetMonitor – SPIR – Mediaresearch & Gemius, Srpen 2010

Tabulka 16: Měřená četnost užívání internetu (NetMonitor)

	MÉDIUM							TOTAL			
	RU (%)	RU (počet)	Reach (%)	PV (%)	PV (počet)	TRP (%)	Afinita (%)	RU (%)	RU (počet)	PV (%)	PV (počet)
1-5 dní v měsíci	1.35	2 354	0.19	1.45	23 251	1.88	6.21	21.80	1 208 563	1.38	87 707 419
6-10 dní v měsíci	6.09	10 604	1.23	10.06	161 751	18.80	40.20	15.16	840 367	3.73	237 267 676
11-15 dní v měsíci	13.33	23 195	2.93	15.54	249 957	31.54	95.44	13.96	774 245	7.86	500 093 778
16-20 dní v měsíci	17.14	29 826	3.56	19.12	307 575	36.74	116.17	14.75	817 923	14.23	905 546 710
21 a více dní v měsíci	62.09	108 070	5.55	53.83	865 777	44.43	180.85	34.33	1 903 680	72.80	4 632 375 423

Zdroj: NetMonitor – SPIR – Mediaresearch & Gemius, Srpen 2010

Graf 16: Měřená četnost užívání internetu (NetMonitor) dle RU(%)


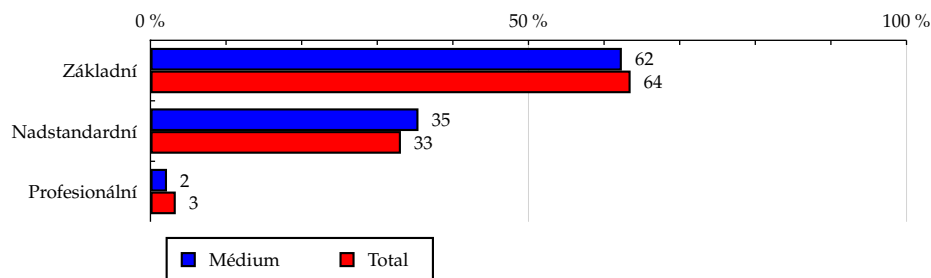
Zdroj: NetMonitor – SPIR – Mediaresearch & Gemius, Srpen 2010

Tabulka 17: IT znalosti

	MÉDIUM							TOTAL			
	RU (%)	RU (počet)	Reach (%)	PV (%)	PV (počet)	TRP (%)	Afinita (%)	RU (%)	RU (počet)	PV (%)	PV (počet)
Základní	62.35	108 526	3.01	76.31	1 227 311	34.05	98.17	63.51	3 521 763	64.92	4 130 595 443
Nadstandardní	35.45	61 708	3.28	23.07	371 078	19.73	107.00	33.13	1 837 241	31.77	2 021 499 867
Profesionální	2.19	3 817	2.01	0.62	9 921	5.22	65.46	3.35	185 776	3.31	210 895 697

Zdroj: NetMonitor – SPIR – Mediaresearch & Gemius, Srpen 2010

Graf 17: IT znalosti dle RU(%)



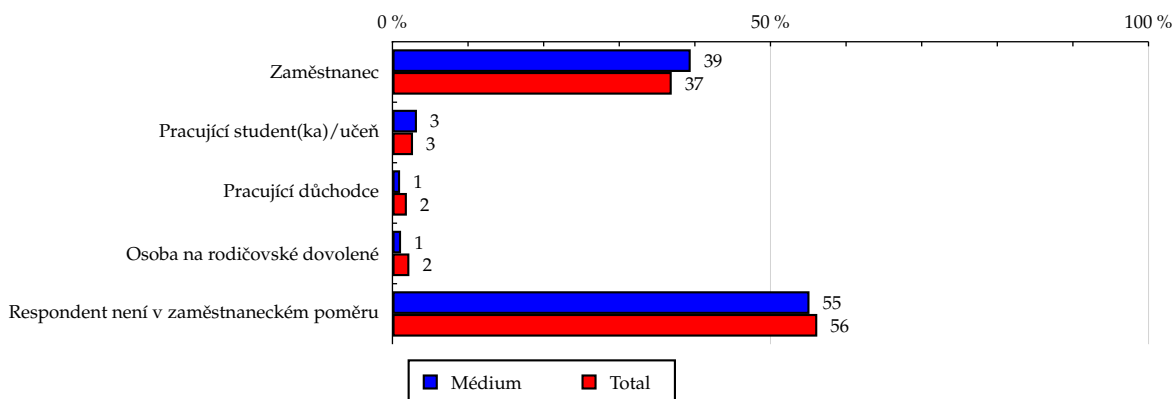
Zdroj: NetMonitor – SPIR – Mediaresearch & Gemius, Srpen 2010

Tabulka 18: Ekonomicky aktivní jako

	MÉDIUM							TOTAL			
	RU (%)	RU (počet)	Reach (%)	PV (%)	PV (počet)	TRP (%)	Afinita (%)	RU (%)	RU (počet)	PV (%)	PV (počet)
Zaměstnanec	39.45	68 668	3.28	35.56	571 899	27.28	106.79	36.94	2 048 423	36.54	2 325 278 288
Pracující student(ka)/učeň	3.24	5 644	3.66	2.17	34 873	22.60	119.27	2.72	150 758	2.38	151 625 346
Pracující důchodce	1.01	1 759	1.63	1.82	29 209	27.00	53.04	1.91	105 681	2.16	137 610 967
Osoba na rodičovské dovolené	1.14	1 980	1.56	0.35	5 622	4.42	50.79	2.24	124 209	2.64	167 748 999
Respondent není v zaměstnaneckém poměru	55.16	95 999	3.01	60.11	966 708	30.31	98.16	56.19	3 115 708	56.27	3 580 727 406

Zdroj: NetMonitor – SPIR – Mediaresearch & Gemius, Srpen 2010

Graf 18: Ekonomicky aktivní jako dle RU(%)



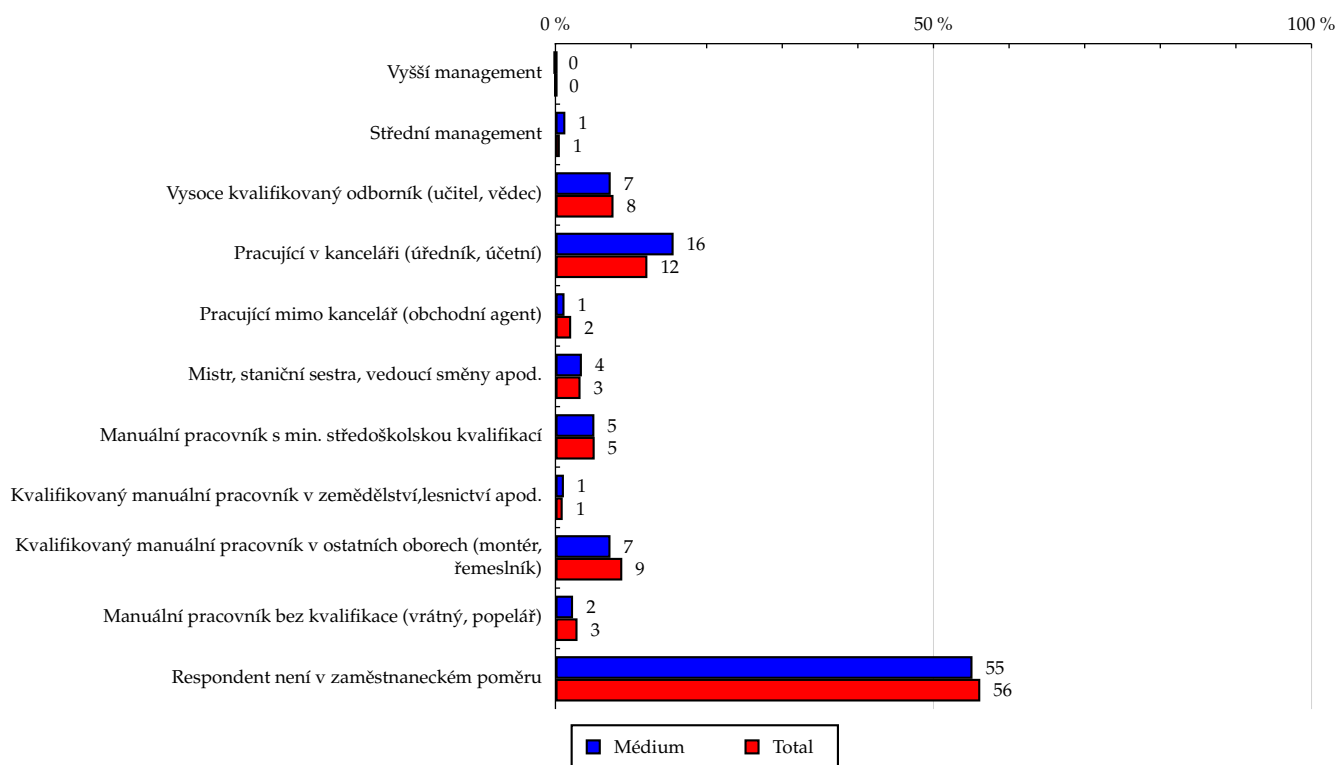
Zdroj: NetMonitor – SPIR – Mediaresearch & Gemius, Srpen 2010

Tabulka 19: Charakteristika zaměstnání

	MÉDIUM							TOTAL			
	RU (%)	RU (počet)	Reach (%)	PV (%)	PV (počet)	TRP (%)	Afnita (%)	RU (%)	RU (počet)	PV (%)	PV (počet)
Vyšší management	0.00	0	0.00	0.00	0	0.00	0.00	0.09	5 046	0.06	3 642 702
Střední management	1.31	2 285	6.99	1.02	16 445	50.33	228.08	0.58	31 925	0.54	34 263 324
Vysoce kvalifikovaný odborník (učitel, vědec)	7.31	12 723	2.92	5.08	81 696	18.73	95.13	7.68	426 109	6.03	383 495 163
Pracující v kanceláři (úředník, účetní)	15.63	27 210	3.94	12.80	205 787	29.81	128.54	12.16	674 352	11.72	745 807 395
Pracující mimo kancelář (obchodní agent)	1.20	2 095	1.78	1.59	25 608	21.73	57.99	2.08	115 118	2.14	136 017 169
Mistr, staniční sestra, vedoucí směny apod.	3.50	6 095	3.24	2.90	46 653	24.78	105.58	3.32	183 929	3.37	214 738 476
Manuální pracovník s min. středoškolskou kvalifikací	5.15	8 970	3.05	8.08	129 895	44.10	99.31	5.19	287 778	5.63	358 447 790
Kvalifikovaný manuální pracovník v zemědělství, lesnictví apod.	1.12	1 941	3.57	0.88	14 208	26.13	116.39	0.96	53 128	1.02	64 993 598
Kvalifikovaný manuální pracovník v ostatních oborech (montér, řemeslník)	7.28	12 673	2.53	4.36	70 056	13.97	82.40	8.84	489 989	9.96	633 837 271
Manuální pracovník bez kvalifikace (vrátný, popelář)	2.33	4 055	2.45	3.19	51 255	30.97	79.90	2.92	161 692	3.25	207 020 712
Respondent není v zaměstnaneckém poměru	55.16	95 999	3.01	60.11	966 708	30.31	98.16	56.19	3 115 708	56.27	3 580 727 406

Zdroj: NetMonitor – SPIR – Mediaresearch & Gemius, Srpen 2010

Graf 19: Charakteristika zaměstnání dle RU(%)



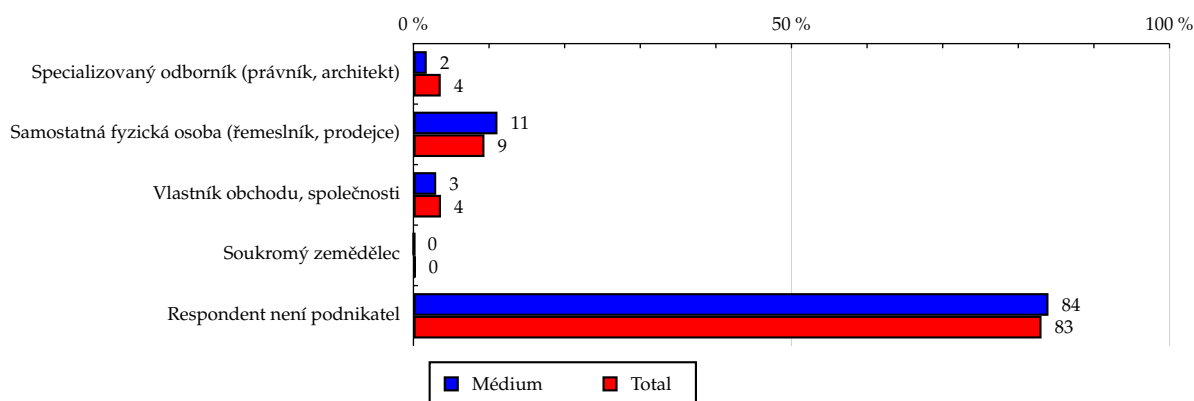
Zdroj: NetMonitor – SPIR – Mediaresearch & Gemius, Srpen 2010

Tabulka 20: Podnikatelská činnost

	MÉDIUM							TOTAL			
	RU (%)	RU (počet)	Reach (%)	PV (%)	PV (počet)	TRP (%)	Afnita (%)	RU (%)	RU (počet)	PV (%)	PV (počet)
Specializovaný odborník (právník, architekt)	1.76	3 057	1.49	0.82	13 264	6.47	48.66	3.61	200 153	2.90	184 291 440
Samostatná fyzická osoba (řemeslník, prodejce)	11.11	19 342	3.63	11.05	177 739	33.34	118.31	9.39	520 848	9.58	609 441 617
Vlastník obchodu, společnosti	3.01	5 235	2.54	5.36	86 183	41.73	82.67	3.64	201 755	3.26	207 205 047
Soukromý zemědělec	0.13	232	1.44	0.05	767	4.75	46.95	0.28	15 790	0.33	20 826 599
Respondent není podnikatel	83.99	146 183	3.10	82.72	1 330 357	28.22	101.10	83.07	4 606 232	83.94	5 341 226 303

Zdroj: NetMonitor – SPIR – Mediaresearch & Gemius, Srpen 2010

Graf 20: Podnikatelská činnost dle RU(%)



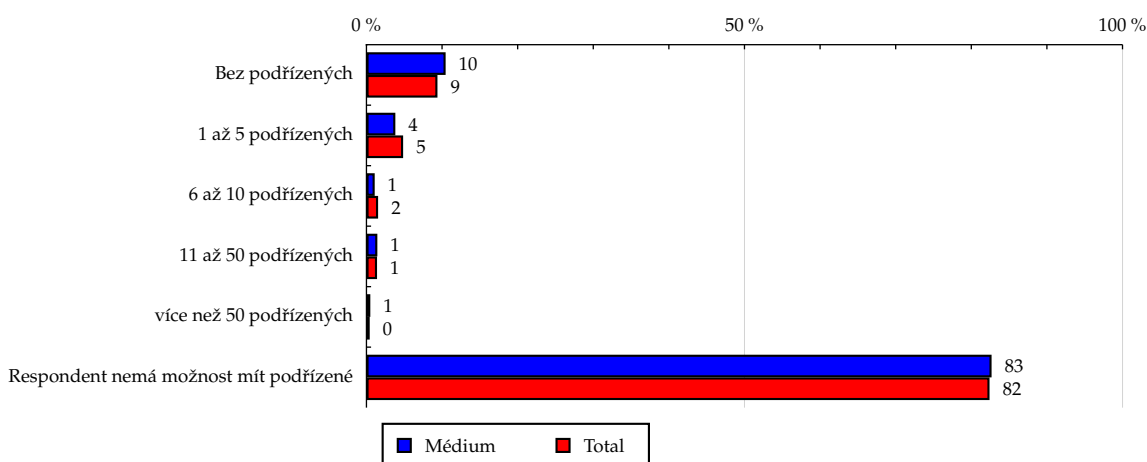
Zdroj: NetMonitor – SPIR – Mediaresearch & Gemius, Srpen 2010

Tabulka 21: Počet podřízených

	MÉDIUM							TOTAL			
	RU (%)	RU (počet)	Reach (%)	PV (%)	PV (počet)	TRP (%)	Afinita (%)	RU (%)	RU (počet)	PV (%)	PV (počet)
Bez podřízených	10.47	18 214	3.42	8.07	129 755	24.35	111.47	9.39	520 544	9.41	598 724 147
1 až 5 podřízených	3.82	6 653	2.42	5.83	93 786	34.10	78.89	4.85	268 672	4.51	286 825 956
6 až 10 podřízených	1.09	1 896	2.18	0.76	12 177	13.98	70.96	1.54	85 132	1.36	86 812 201
11 až 50 podřízených	1.44	2 508	3.16	2.20	35 379	44.62	103.17	1.40	77 465	1.09	69 458 537
více než 50 podřízených	0.51	880	3.63	1.45	23 300	96.03	118.36	0.43	23 706	0.28	17 849 888
Respondent nemá možnost mít podřízené	82.68	143 898	3.08	81.70	1 313 912	28.09	100.33	82.41	4 569 260	83.35	5 303 320 278

Zdroj: NetMonitor – SPIR – Mediaresearch & Gemius, Srpen 2010

Graf 21: Počet podřízených dle RU(%)



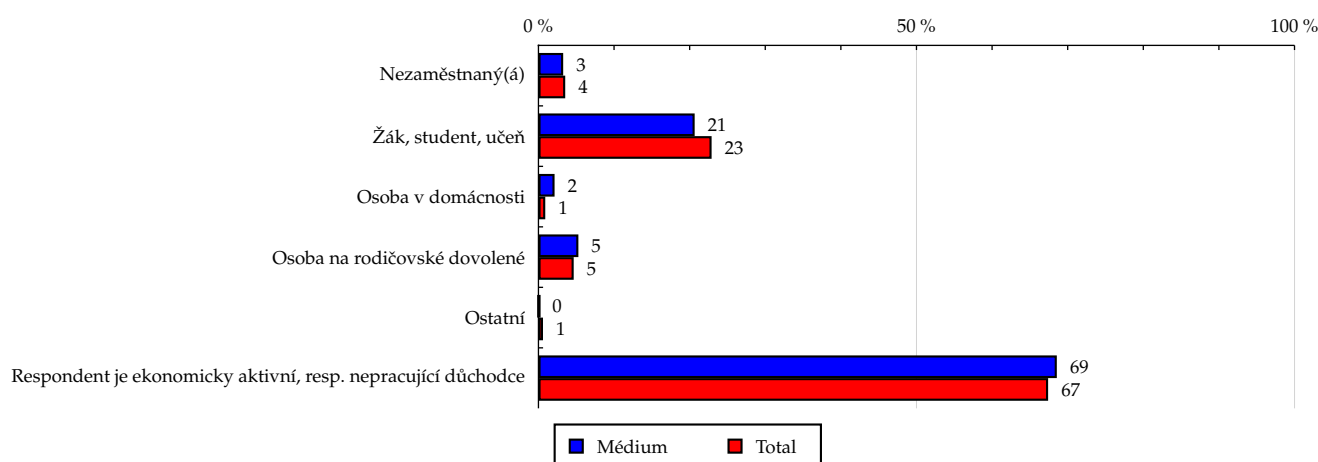
Zdroj: NetMonitor – SPIR – Mediaresearch & Gemius, Srpen 2010

Tabulka 22: Ekonomicky neaktivní jako

	MÉDIUM							TOTAL			
	RU (%)	RU (počet)	Reach (%)	PV (%)	PV (počet)	TRP (%)	Afinita (%)	RU (%)	RU (počet)	PV (%)	PV (počet)
Nezaměstnaný(á)	3.27	5 691	2.84	7.73	124 374	61.99	92.50	3.54	196 011	4.23	269 039 052
Žák, student, učeň	20.66	35 950	2.77	12.45	200 200	15.41	90.21	22.90	1 269 604	19.89	1 265 538 080
Osoba v domácnosti	2.13	3 703	7.27	0.81	13 030	25.58	237.07	0.90	49 765	1.08	68 614 093
Osoba na rodičovské dovolené	5.28	9 186	3.47	4.78	76 861	29.05	113.20	4.66	258 506	6.01	382 259 239
Ostatní	0.11	196	0.58	0.01	236	0.69	18.75	0.60	33 393	0.87	55 549 229
Respondent je ekonomicky aktivní, resp. nepracující důchodce	68.56	119 324	3.12	74.22	1 193 609	31.20	101.71	67.41	3 737 498	67.92	4 321 991 313

Zdroj: NetMonitor – SPIR – Mediaresearch & Gemius, Srpen 2010

Graf 22: Ekonomicky neaktivní jako dle RU(%)



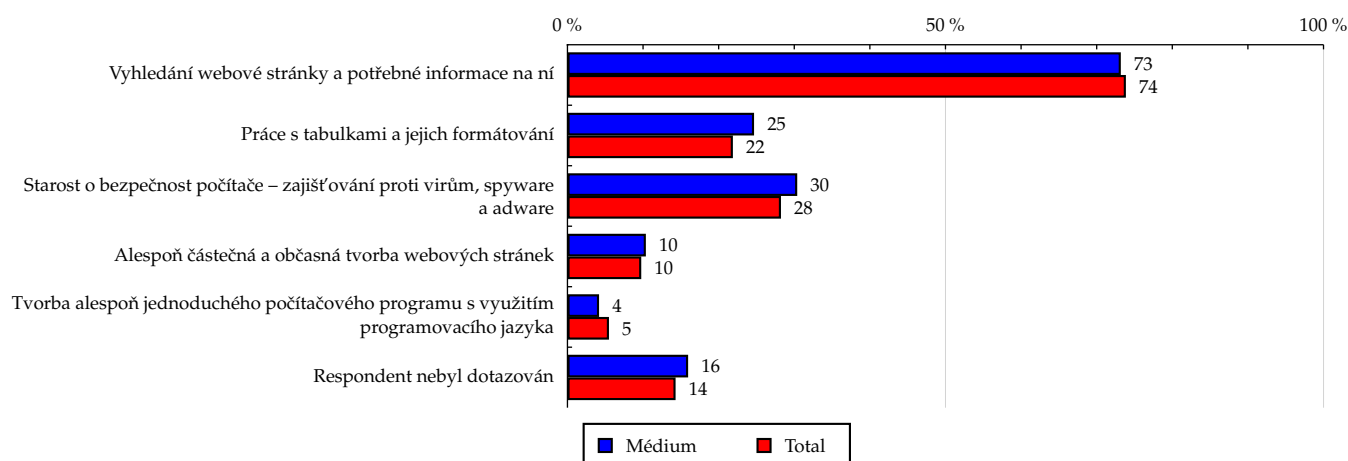
Zdroj: NetMonitor – SPIR – Mediaresearch & Gemius, Srpen 2010

Tabulka 23: Činnost respondenta na počítači

	MÉDIUM							TOTAL			
	RU (%)	RU (počet)	Reach (%)	PV (%)	PV (počet)	TRP (%)	Afinita (%)	RU (%)	RU (počet)	PV (%)	PV (počet)
Vyhledání webové stránky a potřebné informace na ní	73.19	127 389	3.04	74.08	1 191 435	28.42	99.09	73.86	4 095 477	70.90	4 511 315 487
Práce s tabulkami a jejich formátování	24.68	42 959	3.46	28.09	451 850	36.39	112.82	21.88	1 213 032	19.75	1 256 950 900
Starost o bezpečnost počítače – zajišťování proti virům, spyware a adware	30.39	52 901	3.30	28.87	464 372	28.97	107.61	28.24	1 566 120	28.82	1 833 796 992
Alespoň částečná a občasná tvorba webových stránek	10.37	18 047	3.26	5.91	95 052	17.17	106.28	9.76	540 945	8.84	562 287 065
Tvorba alespoň jednoduchého počítačového programu s využitím programovacího jazyka	4.18	7 270	2.34	2.35	37 839	12.15	76.15	5.49	304 146	4.66	296 552 551
Respondent nebyl dotazován	15.96	27 772	3.42	16.37	263 336	32.46	111.61	14.30	792 697	16.52	1 051 413 182

Zdroj: NetMonitor – SPIR – Mediaresearch & Gemius, Srpen 2010

Graf 23: Činnost respondenta na počítači dle RU(%)



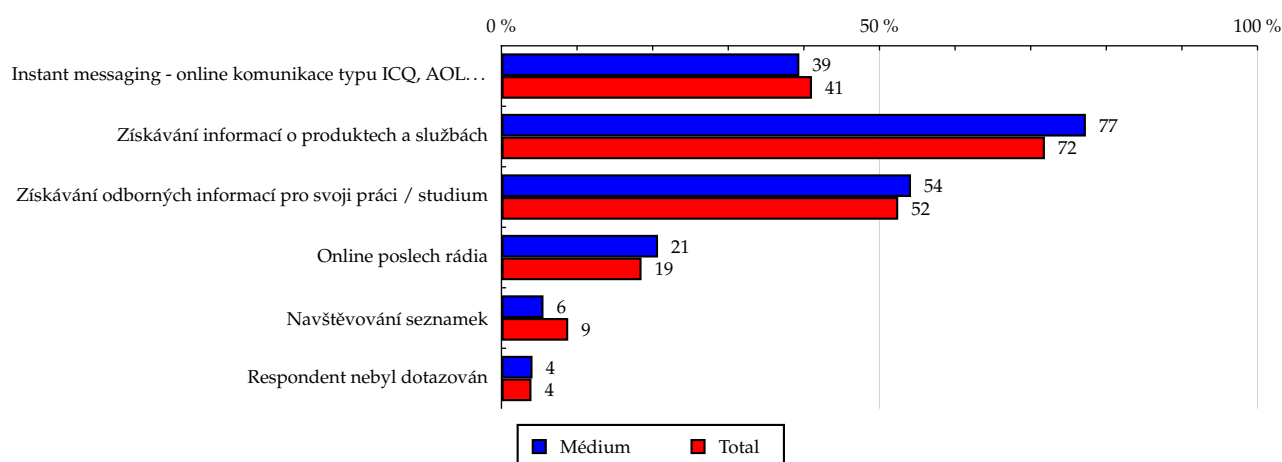
Zdroj: NetMonitor – SPIR – Mediaresearch & Gemius, Srpen 2010

Tabulka 24: Pravidelné aktivity na internetu

	MÉDIUM							TOTAL			
	RU (%)	RU (počet)	Reach (%)	PV (%)	PV (počet)	TRP (%)	Afinita (%)	RU (%)	RU (počet)	PV (%)	PV (počet)
Instant messaging - online komunikace typu ICQ, AOL...	39.40	68 569	2.94	43.36	697 420	29.92	95.93	41.07	2 277 087	42.08	2 677 728 894
Získávání informací o produktech a službách	77.30	134 537	3.30	77.84	1 251 939	30.69	107.54	71.88	3 985 413	73.36	4 668 103 279
Získávání odborných informací pro svoji práci / studium	54.17	94 292	3.17	61.57	990 229	33.24	103.22	52.48	2 910 110	49.33	3 138 891 485
Online poslech rádia	20.71	36 040	3.43	13.57	218 184	20.75	111.77	18.53	1 027 190	18.84	1 198 848 548
Navštěvování seznamek	5.56	9 678	1.93	3.22	51 809	10.34	63.00	8.83	489 379	10.08	641 629 635
Respondent nebyl dotazován	4.11	7 156	3.18	5.37	86 390	38.39	103.68	3.97	219 882	4.76	303 062 270

Zdroj: NetMonitor – SPIR – Mediaresearch & Gemius, Srpen 2010

Graf 24: Pravidelné aktivity na internetu dle RU(%)



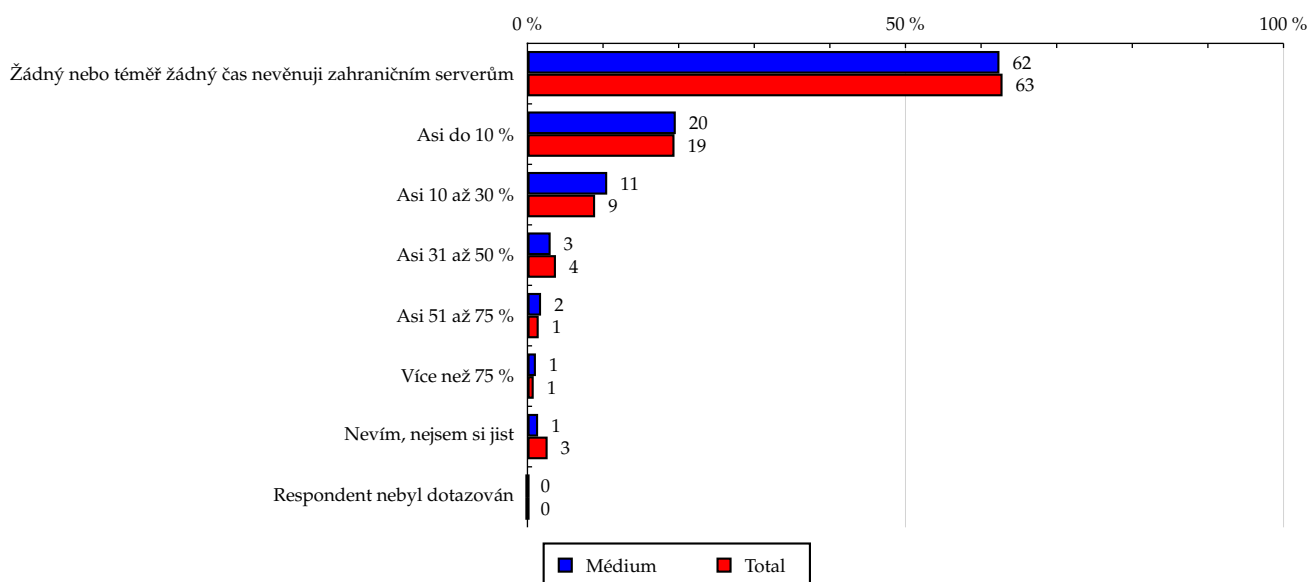
Zdroj: NetMonitor – SPIR – Mediaresearch & Gemius, Srpen 2010

Tabulka 25: Čas trávený na zahraničních serverech v cizích jazycích vyjma slovenštiny

	MÉDIUM							TOTAL			
	RU (%)	RU (počet)	Reach (%)	PV (%)	PV (počet)	TRP (%)	Afinita (%)	RU (%)	RU (počet)	PV (%)	PV (počet)
Žádný nebo téměř žádný čas nevěnuji zahraničním serverům	62.43	108 657	3.05	68.43	1 100 493	30.86	99.34	62.84	3 484 466	63.52	4 041 805 174
Asi do 10 %	19.62	34 154	3.09	19.62	315 514	28.58	100.88	19.45	1 078 598	19.62	1 248 404 049
Asi 10 až 30 %	10.55	18 353	3.61	8.98	144 389	28.41	117.77	8.95	496 488	9.26	588 998 850
Asi 31 až 50 %	3.07	5 350	2.50	0.95	15 323	7.17	81.62	3.77	208 837	2.92	186 016 815
Asi 51 až 75 %	1.80	3 126	3.71	0.53	8 471	10.04	120.87	1.49	82 406	1.33	84 493 583
Více než 75 %	1.12	1 956	4.15	0.40	6 398	13.57	135.36	0.83	46 051	0.66	41 952 871
Nevím, nejsem si jist	1.41	2 451	1.62	1.10	17 721	11.70	52.79	2.67	147 931	2.69	171 319 664
Respondent nebyl dotazován	0.00	0	-	0.00	0	-	-	0.00	0	0.00	0

Zdroj: NetMonitor – SPIR – Mediaresearch & Gemius, Srpen 2010

Graf 25: Čas trávený na zahraničních serverech v cizích jazycích vyjma slovenštiny dle RU(%)



Zdroj: NetMonitor – SPIR – Mediaresearch & Gemius, Srpen 2010

LEGENDA

Níže uváděný pojem "cílová skupina" (daná cílová skupina, vybraná cílová skupina, vybraná CS) je zde používán ve smyslu cílová skupina uvedená v řádku tabulky (resp. sloupci grafu) daného socio-demografického ukazatele, tj. např. cílová skupina "ženy", "Liberecký kraj", "Důchodce" apod. Cílová skupina Všichni je definována jako Osoby ve věku 10+ let, které alespoň jednou v posledním měsíci navštívily internet.

MÉDIUM:

RU(počet) – počet návštěvníků (reálných uživatelů) vybraného média z příslušné cílové skupiny

RU(%) – složení návštěvníků

Informace o profilu návštěvníků vybraného média – v podobě procentuálního rozložení uživatelů internetu (dle Reache) mezi jednotlivé cílové skupiny.

$RU(\%) = RU(\text{počet})(\text{médium})(\text{vybraná CS}) / RU(\text{počet})(\text{médium})(\text{CS všichni}) * 100$

Reach(%) – poměr počtu návštěvníků média z příslušné cílové skupiny ku velikosti této cílové skupiny

$Reach(\%)(\text{CS}) = RU(\text{počet})(\text{médium})(\text{CS}) / \text{velikost CS}(\text{počet}) * 100$

PV(počet) – počet zobrazení (page views) generovaných na médiu uživateli z příslušné cílové skupiny

PV(%) – složení zobrazení (page views)

Informace o profilu návštěvníků vybraného média – v podobě procentuálního rozložení uživatelů internetu (dle zobrazení (page views)) mezi jednotlivé cílové skupiny.

$PV(\%) = PV(\text{počet})(\text{médium})(\text{vybraná CS}) / PV(\text{počet})(\text{médium})(\text{CS všichni}) * 100$

TRP(%) – Target Rating Points

Hrubý zásah dané cílové skupiny na vybraném médiu.

$TRP(\%) = PV(\text{počet})(\text{médium}) / \text{velikost CS}(\text{počet}) * 100$

(obdobně je definován ukazatel GRP(%) Gross Rating Points, pouze jako cílová skupina je brána celá populace, cílová skupina "Všichni")

Afinita(%) – afinita reache

Koeficient vyjadřující vztah návštěvnosti vybraného média k návštěvnosti všech měřených médií.

$Afinita(\%) = Reach(\%)(\text{médium})(\text{vybraná CS}) / Reach(\%)(\text{médium})(\text{CS všichni})$

TOTAL:

Total RU(počet) – počet návštěvníků (reálných uživatelů) všech měřených médií z příslušné cílové skupiny

Total RU(%) – složení návštěvníků, tj. informace o profilu Reache celkem pro všechna měřená média

Informace o profilu návštěvníků všech měřených médií – v podobě procentuálního rozložení uživatelů internetu (dle Reache) mezi jednotlivé cílové skupiny.

$RU(\%) = RU(\text{počet})(\text{všechna média})(\text{vybraná CS}) / RU(\text{počet})(\text{všechna média})(\text{CS všichni}) * 100$

Total PV(počet) – počet zobrazení (page views) generovaných na všech měřených médiích uživateli z příslušné cílové skupiny

Total PV(%) – složení zobrazení, tj. informace o profilu zobrazení (page views) celkem pro všechna měřená média

Informace o profilu návštěvníků všech měřených médií – v podobě procentuálního rozložení uživatelů internetu (dle zobrazení (page views)) mezi jednotlivé cílové skupiny.

$PV(\%) = PV(\text{počet})(\text{všechna média})(\text{vybraná CS}) / PV(\text{počet})(\text{všechna média})(\text{CS všichni}) * 100$

Otázka IT znalosti

Základní – osoby, které deklarují základní znalosti práce s počítačem a internetem. (např. psaní základních textů, ukládání souborů, elektronická pošta, prohlížení www stránek apod.)

Nadstandardní – osoby, které deklarují užívání počítače a internetu na nadstandardní úrovni. (např. využívání matematických funkcí v tabulkovém procesoru, tvorba grafických prezentací, práce s vyhledávači, databáze na uživatelské úrovni apod.)

Profesionální – osoby, které se profesionálně věnují IT, technologiím apod. (např. programátorská nebo administrátorská činnost)

ABCDE klasifikace

ABCDE klasifikace umožňuje posuzování sociálního a ekonomického postavení jednotlivců ve společnosti. Obvykle je počítána pro přednostu domácnosti (hlavu domácnosti), vzhledem ke specifiku internetového dotazování byla přijata metoda přímého výpočtu přímo pro jednotlivé respondenty. Na aktualizaci ABCDE klasifikace pracovala v posledním roce metodická komise se zástupci výzkumných agentur, reklamních agentur a odborné veřejnosti. Výsledkem je navržení škály A,B,C1,C2,D,E1,E2,E3. Tato škála odpovídá mezinárodnímu standardu potvrzeného sdružením ESOMAR a i algoritmus zařazení jednotlivce odpovídá mezinárodním zvyklostem. ABCDE klasifikace rozčleňuje jednotlivce domácnosti do sociálních kategorií na základě ekonomického postavení (ekonomicky aktivní x neaktivní jednotlivce). Pro ekonomicky aktivní potom rozlišuje podnikatele a zaměstnance. Pozice v zaměstnání potom slouží k další diferenciaci (včetně případného počtu podřízených osob pro vedoucí zaměstnance). Pro všechny vzniklé třídy má na závěrečné zařazení vliv vzdělání zkoumané osoby. Pro ekonomicky neaktivní osoby se na základě standardu ESOMAR nepostupuje dle jejich posledního zaměstnání, ale na základě stupně ekonomické síly měřené prostřednictvím vybavenosti domácnosti, vliv vzdělání se projevuje i zde. Vzhledem k tomu, že mezinárodní postup odpovídá evropským stupňům, vychází při jeho použití horší sociální struktura obyvatel ČR než bylo zvykem pro stávající klasifikaci ABCD, nicméně tato struktura umožňuje provádět srovnání v rámci Evropy. Přesto se komise rozhodla, že pro použití v rámci ČR bude použita upravená škála, která zohlední specifika ČR. Tato upravená škála vzniká z evropského standardu posunutím o jednu nebo dvě třídy výše či níže na základě indexu životního minima domácnosti, ve které zkoumaná osoba žije.

A – Skupina s nejvyšším sociálním statusem ve společnosti daným vysoce prestižním zaměstnáním a zároveň nejvyššími příjmy.

B – Skupina s nadprůměrnými příjmy, obvykle vyšší management a skupina vyšších profesionálů s minimálně středoškolským vzděláním.

C1, C2 – Skupina s průměrným životním standardem a průměrnými příjmy. Jde o skupinu např. malých podnikatelů a živnostníků, techniků, úředníků a nižších odborníků.

D – Skupina s průměrným až mírně podprůměrným životním standardem. Patří sem např. skupina kvalifikovaných manuálních pracovníků.

E1, E2, E3 – Skupina charakterizována podprůměrným životním standardem, kde se nacházejí především neaktivní jednotlivci, tzn. nezaměstnaní, důchodci nebo nekvalifikovaní dělníci apod.

Otázky k ekonomické aktivitě a k zaměstnání:

Tyto otázky (ot.18, 19, 20, 21 a 22) jsou (mimo jiných) použity především ke stanovení ABCDE klasifikace. Na základě odpovědi respondenta na otázku 8 (Ekonomická aktivita) je dále dotazován skupinou specifických otázek. Otázka 8 je tedy použita jako filtr pro kladení dalších otázek. Tedy výše uvedených pět otázek není položeno každému respondentovi. Proto pro možnost tvorby cílových skupin v rámci celé populace je doplněna segmentace jednotlivých odpovědí na tuto otázku o skupinu respondentů, kterým tato příslušná otázka nebyla položena. Tedy například u otázky č. 20 "Podnikatelská činnost" je tato skupina označena "Respondent není podnikatel".